



**UXA spol. s r.o.**  
**Plotní 45, Brno**

# **P O D N I K O V Á N O R M A**

**EWARTOVÝCH A ČEPOVÝCH ŘETĚZŮ**

**ŘETĚZOVÝCH KOL**

**NEŘÍZENÁ KOPIE**

**UXA**

STROJNÍ SOUČÁSTI

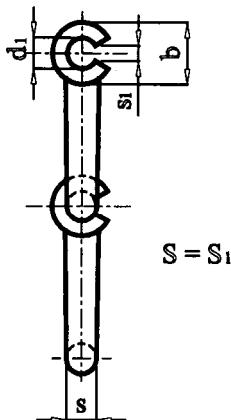
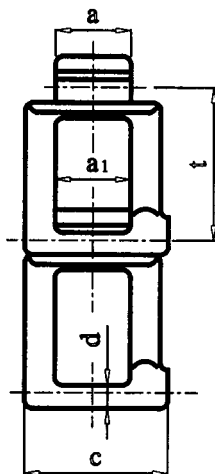
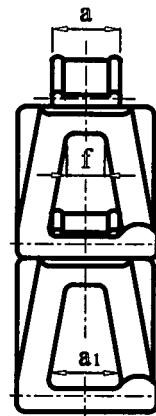
**EWARTOVY ŘETĚZY**

PN 023372

NAHRAZUJE  
ČSN 023372

TATO NORMA PLATÍ PRO EWARTOVY ŘETĚZY K VŠEOBECNÉMU POUŽITÍ.

ROZMĚRY V mm

PRO  $t \leq 32$ PRO  $t \geq 40$ OZNAČENÍ : ŘETĚZ  $t \times$  DÉLKA (V m) PN 023372

PŘÍKLAD : ŘETĚZ 40 x 20 PN 023372

ROZTEČ $t$	a	a <sub>1</sub>	f	b	d	d <sub>1</sub>	c	s	ZATÍŽENÍ ŘETĚZU		VÁHA kg/m ≈	ks/m
									DOVOLENÉ kg	PŘI PŘETRŽENÍ kg		
20	9	10,5	8	10	4	4,2	18	2,8	28	224	0,44	50
40	22	24	15	18	8	8,2	40	5	150	1 200	1,87	25
50	25	27	16	22	10	10,3	48	6	250	2 000	2,84	20
63	37	39	22	25	12	12,3	63	8	315	2 520	3,97	15,9
80	45	47	28	30	15	15,3	80	10	600	4 800	6,25	12,5
100	53	55	32	36	19	19,3	95	13	1 000	8 000	8,95	10

1. MATERIÁL : TEMPEROVANÁ LITINA JAKOSTI 422532

2. PROVEDENÍ : ČISTÉ ODLITO

3. DOVOLENÁ ÚCHYLKA ROZTEČE  $t$  JEDNOTLIVÝCH ČLÁNKŮ JE 1% ROZTEČE, PŘITOM VŠAK NESMÍ BÝT U SLOŽENÉHO ŘETĚZU PŘEKROČENA DOVOLENÁ ÚCHYLKA DÉLKY 20 ČLÁNKŮ 0,75% TÉTO DÉLKY.4. ŘETĚZ SE DODÁVÁ SLOŽENÝ Z JEDNOTLIVÝCH ČLÁNKŮ, V 3,5 METROVÝCH KUSECH, ŘETĚZ  $t$  100 PN 023374 V 3 METROVÝCH KUSECH.

5. ZKUŠEBNÍ ZATÍŽENÍ JE 0,5 ZATÍŽENÍ PŘI PŘETRŽENÍ.

6. ROZMĚRY UVEDENÉ SLABĚ ( $t$  20) SE NEDOPORUČUJÍ.7. VÁHY JSOU VYPOČTENY Z MĚRNÉ VÁHY TEMPEROVANÉ LITINY 7,4 kg/dm<sup>3</sup>.

8. PŘIPOJOVACÍ ČLÁNKY BOČNÍ - VIZ PN 023373, PŘIPOJOVACÍ ČLÁNKY ZADNÍ - VIZ PN 023374, ŘETĚZOVÁ KOLA - VIZ PN 023393

VYPRACOVÁNO DNE:  
4.1.1999

SCHVÁLIL:

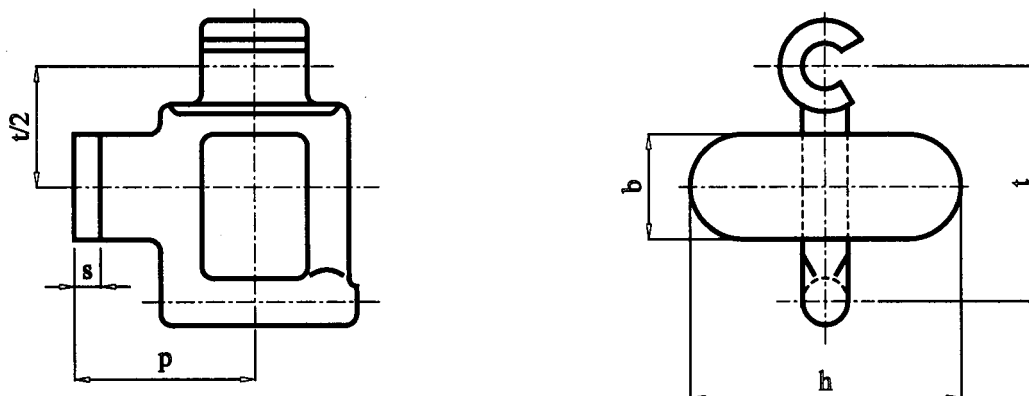
PLATNOST OD:  
27.1.1999

TATO NORMA JE ZÁVAZNÁ

<b>UXA</b>	STROJNÍ SOUČÁSTI	PN 023373
	<b>EWARTOVY ŘETĚZY PŘIPOJOVACÍ ČLÁNKY BOČNÍ</b>	<b>NAHRAZUJE ČSN 023373</b>

ROZMĚRY V mm

PROVEDENÍ LEVÉ 1<sup>\*)</sup>



OZNAČENÍ: ČLÁNEK t PN 023373 . ČÍSLICE PROVEDENÍ <sup>\*)</sup>

PŘÍKLAD: ČLÁNEK 50 PN 023373 . 1

ROZTEČ ŘETĚZU t	b	h	s	p	VÁHA kg ≈	ks/m
20	11	25	4	15	0,016	50
32	15	40	5	25	0,060	31,3
100	46	112	10	63	1,400	10

1. <sup>\*)</sup> PŘIPOJOVACÍ ČLÁNKY SE VYRÁBĚJÍ LEVÉ A PRAVÉ. PROVEDENÍ SE PŘEDEPISUJE V OZNAČENÍ DOPLŇKOVOU ČÍSLICÍ ZA ČÍSLEM NORMY. DOPLŇKOVÉ ČÍSLICE ZNAČÍ:  
1 ..... PROVEDENÍ LEVÉ  
2 ..... PROVEDENÍ PRAVÉ
2. OSTATNÍ ROZMĚRY A ÚDAJE, MATERIÁL A DOVOLENÉ ZATÍŽENÍ - VIZ PN 023372
3. ROZMĚRY UVEDENÉ SLABĚ (t 20) SE NEDOPORUČUJÍ.
4. VÁHY JSOU VYPOČTENY Z MĚRNÉ VÁHY TEMPEROVANÉ LITINY 7,4 kg/dm<sup>3</sup>.
5. PŘIPOJOVACÍ ČLÁNKY ZADNÍ - VIZ PN 023374

VYPRACOVÁNO DNE: 4.1.1999	SCHVÁLIL:	PLATNOST OD: 27.1.1999	<b>TATO NORMA JE ZÁVAZNÁ</b>
------------------------------	-----------	---------------------------	------------------------------

**UXA**

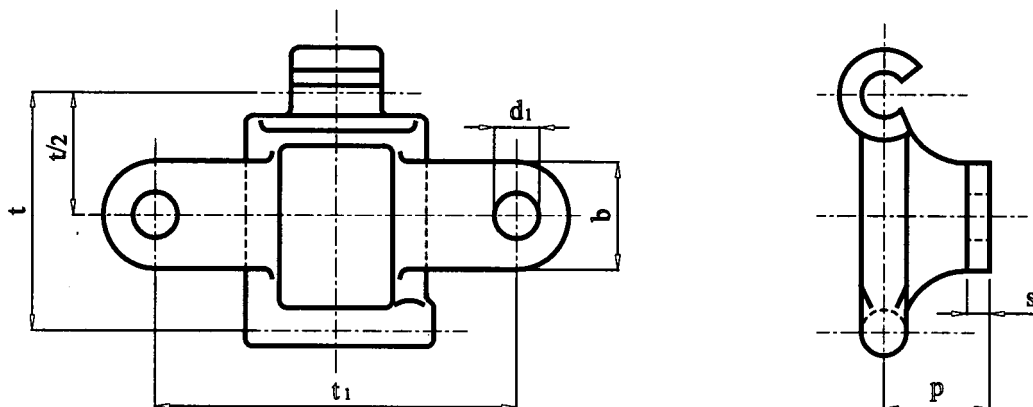
STROJNÍ SOUČÁSTI

**EWARTOVY ŘETĚZY  
PŘIPOJOVACÍ ČLÁNKY ZADNÍ**

PN 023374

**NAHRAZUJE  
ČSN 023374**

ROZMĚRY V mm



OZNAČENÍ: ČLÁNEK t PN 023374

PŘÍKLAD: ČLÁNEK 25 PN 023374

ROZTEČ ŘETĚZU t	ROZTEČ PŘIPOJENÍ		b	OTVOR		s	p	VÁHA kg ≈	ks/m
	t <sub>1</sub>	DOV. ÚCH.		d <sub>1</sub>	PRO ŠROUB				
20	32	± 0,5	11	-	M 5	4	10	0,020	50
32	50	± 0,5	15	-	M 6	5	13	0,070	31,3

1. OSTATNÍ ROZMĚRY A ÚDAJE, MATERIÁL A DOVOLENÉ ZATÍŽENÍ - VIZ PN 023372
2. ROZMĚRY UVEDENÉ SLABĚ (t 20) SE NEDOPORUČUJÍ.
3. VÁHY JSOU VYPOČTENY Z MĚRNÉ VÁHY TEMPEROVANÉ LITINY 7,4 kg/dm<sup>3</sup>.
5. PŘIPOJOVACÍ ČLÁNKY BOČNÍ - VIZ PN 023373
6. OTVORY d<sub>1</sub> U ČLÁNKŮ t 20 - t 32 NEJSOU PŘEDLÉVÁNY.

VYPRACOVÁNO DNE:  
4.1.1999

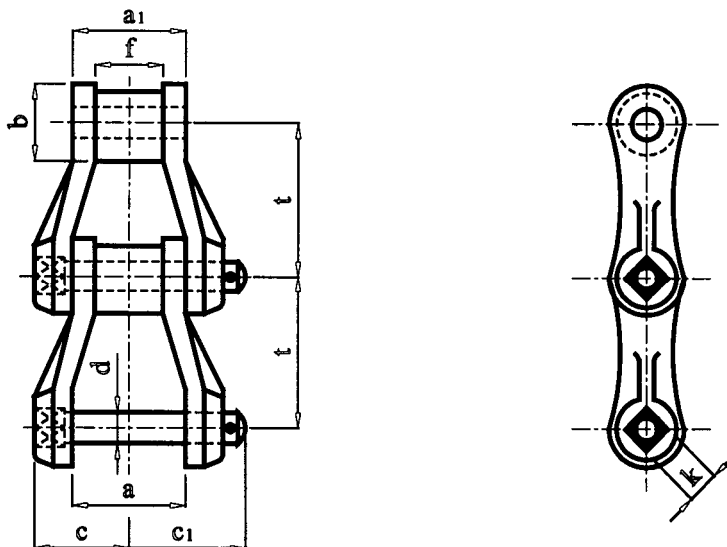
SCHVÁLIL:

PLATNOST OD:  
27.1.1999**TATO NORMA JE ZÁVAZNÁ**

<b>UXA</b>	STROJNÍ SOUČÁSTI	<b>ČEPOVÉ ŘETĚZY</b>	<b>PN 023382</b>
			<b>NAHRAZUJE ČSN 023382</b>

TATO NORMA PLATÍ PRO ČEPOVÉ ŘETĚZY K VŠEOBECNÉMU POUŽITÍ.

ROZMĚRY V mm



OZNAČENÍ: ŘETĚZ t x DÉLKA (V m) PN 023382

PŘÍKLAD: ŘETĚZ 40 x 20 PN 023382

ROZTEČ t	a	a <sub>1</sub>	b	d <sup>+) </sup>	c	c <sub>1</sub>	f	k	ZATÍŽENÍ ŘETĚZU		VÁHA kg/m ≈	ks/m
									DOVOLENÉ kg	PŘI PŘETRŽENÍ kg		
32	25	24	14	7	21	26	13	8	195	1 560	2,22	31,3
40	28	27	18	9	23	30	15	11	285	2 280	3,14	25
50	32	30,5	22	11	29	36	16	13	410	3 280	5,46	20
63	38	36,5	25	12	33	41	22	14	615	4 920	4,95	15,9
80	47	45	30	15	38	47	28	17	860	6 880	6,88	12,5
100	57	55	36	18	52	64	32	20	1 320	10 560	11,33	10
125	71	68	40	20	62	75	44	22	1 910	15 280	17,40	8

1. MATERIÁL : TEMPEROVANÁ LITINA JAKOSTI 422532
2. PROVEDENÍ : ČISTĚ ODLITO
3. DOVOLENÁ ÚCHYLKA ROZTEČE t JEDNOTLIVÝCH ČLÁNKŮ JE 1% ROZTEČE, PŘITOM VŠAK NESMÍ BÝT U SLOŽENÉHO ŘETĚZU PŘEKROČENA DOVOLENÁ ÚCHYLKA DÉLKY 20 ČLÁNKŮ 0,75% TÉTO DÉLKY.
4. ŘETĚZ SE DODÁVÁ SLOŽENÝ Z JEDNOTLIVÝCH ČLÁNKŮ, S ČEPY A ZÁVLAČKAMI, V 3 METROVÝCH KUSECH, ŘETĚZ t100 A t125 VE 2 METROVÝCH KUSECH.
5. ZKUŠEBNÍ ZATÍŽENÍ JE 0,5 ZATÍŽENÍ PŘI PŘETRŽENÍ.
6. <sup>+)</sup>  ČEPY - VIZ ČSN 022114
7. PŘIPOJOVACÍ ČLÁNKY BOČNÍ - VIZ PN 023383, PŘIPOJOVACÍ ČLÁNKY ZADNÍ - VIZ PN 023384, ŘETĚZOVÁ KOLA - VIZ PN 023393

VYPRACOVÁNO DNE: 4.1.1999	SCHVÁLIL:	PLATNOST OD: 27.1.1999	<b>TATO NORMA JE ZÁVAZNÁ</b>
------------------------------	-----------	---------------------------	------------------------------

**UXA**

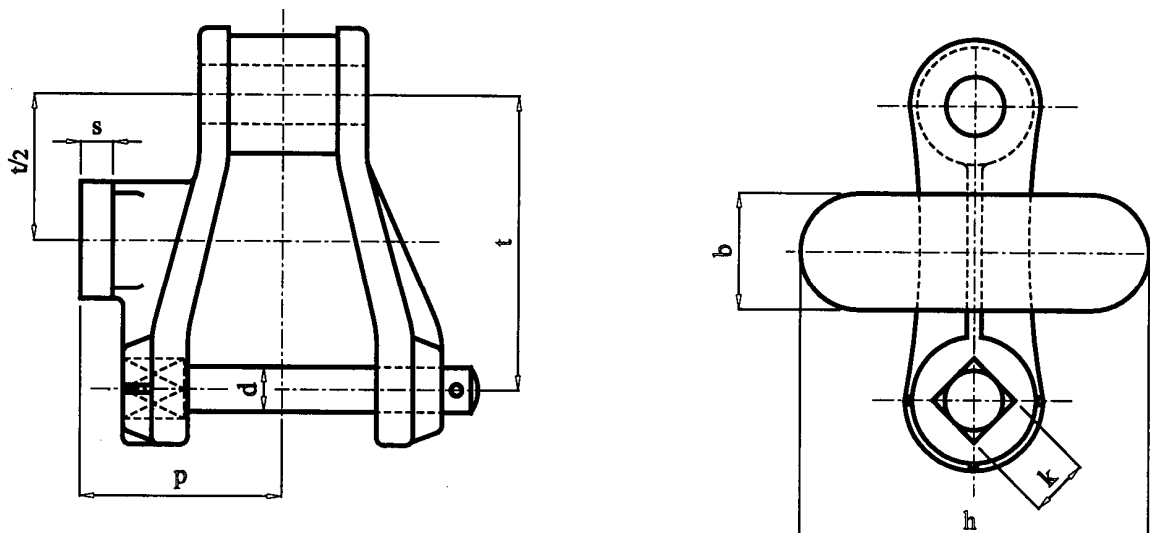
STROJNÍ SOUČÁSTI

**ČEPOVÉ ŘETĚZY  
PŘIPOJOVACÍ ČLÁNKY BOČNÍ**

PN 023383

**NAHRAZUJE  
ČSN 023383**

ROZMĚRY V mm



OZNAČENÍ: ČLÁNEK t PN 023383

PŘÍKLAD: ČLÁNEK 50 PN 023383

ROZTEČ ŘETĚZU t	b	h	s	p	ČEP		VÁHA kg ≈	ks/m
					d	k		
25	12	36	5	21	6	7	0,06	40
32	15	40	5	25	7	8	0,11	31,3
50	25	64	6	36	11	13	0,38	20
63	30	70	7	43	12	14	0,42	15,9
125	55	135	12	74	20	22	3,47	8

1. OSTATNÍ ROZMĚRY A ÚDAJE, MATERIÁL A DOVOLENÉ ZATÍŽENÍ - VIZ PN 023382
2. VÁHY JSOU VYPOČTENY Z MĚRNÉ VÁHY TEMPEROVANÉ LITINY 7,4 kg/dm<sup>3</sup>.
3. ČEPY - VIZ ČSN 022114
4. PŘIPOJOVACÍ ČLÁNKY ZADNÍ - VIZ PN 023384

VYPRACOVÁNO DNE: 4.1.1999	SCHVÁLIL:	PLATNOST OD: 27.1.1999	TATO NORMA JE ZÁVAZNÁ
------------------------------	-----------	---------------------------	-----------------------

**UXA**

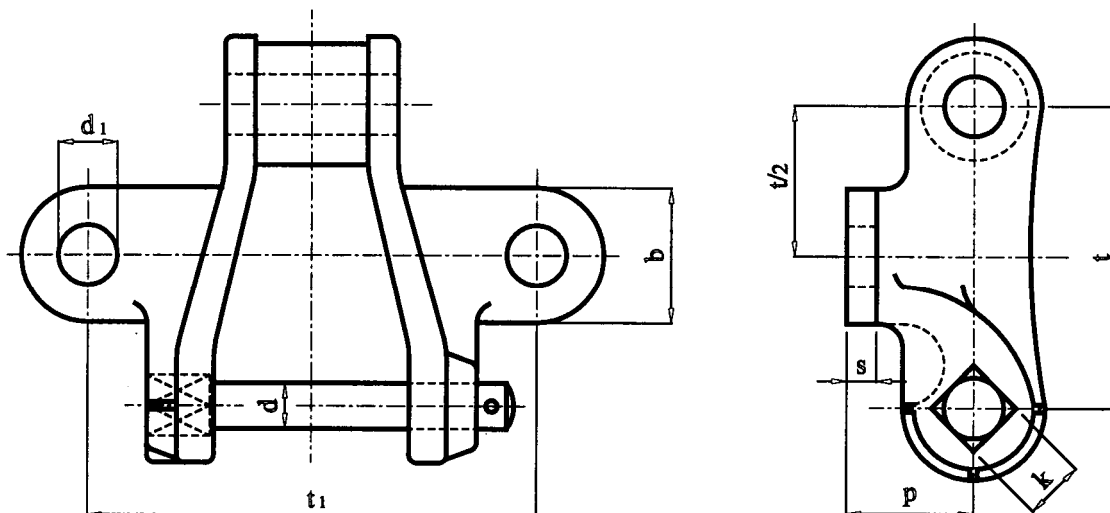
STROJNÍ SOUČÁSTI

**ČEPOVÉ ŘETĚZY  
PŘIPOJOVACÍ ČLÁNKY ZADNÍ**

PN 023384

**NAHRAZUJE  
ČSN 023384**

ROZMĚRY V mm



OZNAČENÍ: ČLÁNEK t PN 023384

PŘÍKLAD: ČLÁNEK 25 PN 023384

ROZTEČ ŘETĚZU t	ROZTEČ PŘIPOJENÍ		b	OTVOR		s	p	ČEP		VÁHA kg ≈	ks/m
	t <sub>1</sub>	DOV. ÚCH.		d <sub>1</sub>	PRO ŠROUB			d	k		
32	50	± 0,5	15	-	M 6	5	13	7	8	0,11	31,3
50	74	± 0,6	25	9,5	M 8	6	22	11	13	0,41	20
63	92	± 0,6	30	11,5	M 10	7	25	12	14	0,54	15,9
80	114	± 0,6	38	14	M 12	8	30	15	17	0,92	12,5
100	146	± 0,6	46	18	M 16	10	36	18	20	1,93	10

1. OSTATNÍ ROZMĚRY A ÚDAJE, MATERIÁL A DOVOLENÉ ZATÍŽENÍ - VIZ PN 023382
2. VÁHY JSOU VYPOČTENY Z MĚRNÉ VÁHY TEMPEROVANÉ LITINY 7,4 kg/dm<sup>3</sup>.
3. ČEPY - VIZ ČSN 022114
4. PŘIPOJOVACÍ ČLÁNKY BOČNÍ - VIZ PN 023383
5. OTVORY d<sub>1</sub> U ČLÁNKŮ t 25 - t 40 NEJSOU PŘEDLÉVÁNY.

VYPRACOVÁNO DNE: 4.1.1999	SCHVÁLIL:	PLATNOST OD: 27.1.1999	TATO NORMA JE ZÁVAZNÁ
------------------------------	-----------	---------------------------	-----------------------

STROJNÍ SOUČÁSTI

**ŘETĚZOVÁ KOLA  
PRO ČEPOVÉ A EWARTOVY ŘETĚZY**

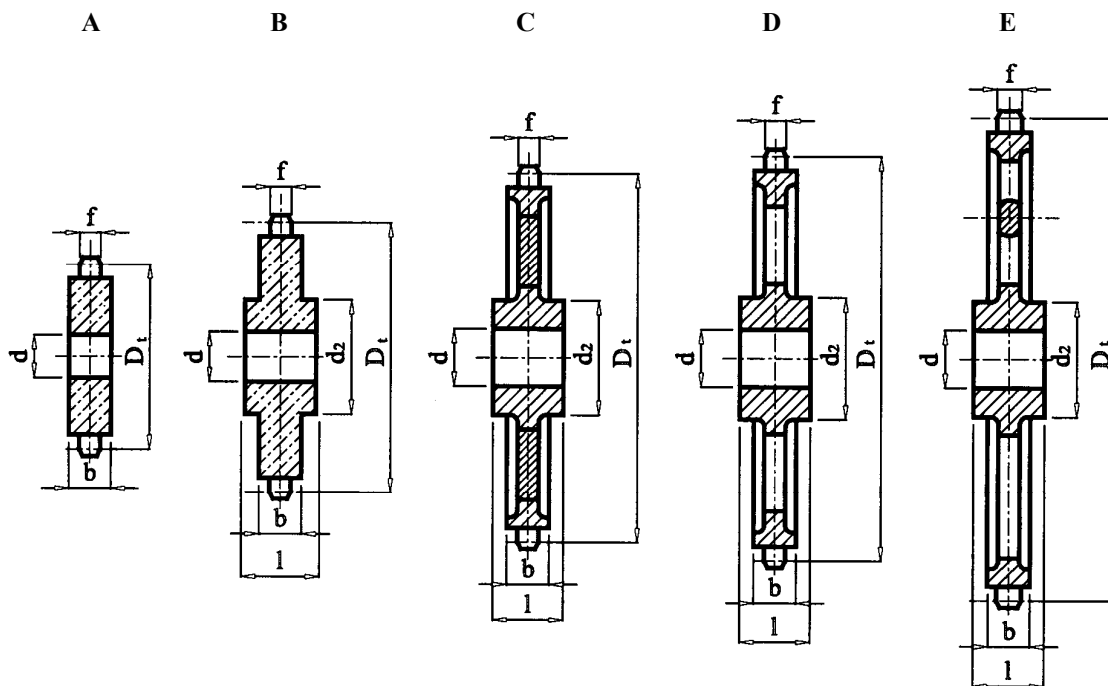
PN 023393

NAHRAZUJE  
ČSN 023393

TATO NORMA PLATÍ PRO ŘETĚZOVÁ KOLA HNACÍ, VRATNÁ I POMOCNÁ.

ROZMĚRY V mm

PROVEDENÍ <sup>+)</sup>



OZNAČENÍ: KOLO t x z x d<sup>+)</sup>  PN 023393

PŘÍKLAD: KOLO 50 x 20 x 40 PN 023393

ROZTEČ ZUBŮ t	ŠÍRKA OZUBENÍ f	TLOUŠŤKA ZUBŮ s	b	PROVEDENÍ A <sup>+) </sup>		PROVEDENÍ B AŽ E <sup>+) </sup>			
				d H 8	d <sub>1</sub> <sup>+) </sup>	d H 8	d <sub>1</sub> <sup>+</sup>	d <sub>2</sub>	l
20	7	9	11	14 - 16	-	16 - 20	-	45	25
25	9	12	16	18 - 22	-	20 - 32	-	63	40
32	11	16	24	20 - 25	-	20 - 36	-	70	45
40	13	20	30	25 - 28	20	25 - 40	20	75	50
50	14	25	40	28 - 32	25	32 - 50	28	90	60
63	20	34	48	36 - 45	30	36 - 63	30	115	80
80	26	45	60	40 - 50	35	45 - 70	35	125	85
100	30	58	70	56 - 63	45	56 - 90	45	160	100
125	42	78	90	63 - 70	50	63 - 100	50	180	120

VYPRACOVÁNO DNE:  
4.1.1999

SCHVÁLIL:

PLATNOST OD:  
27.1.1999

TATO NORMA JE ZÁVAZNÁ

<b>UXA</b>	STROJNÍ SOUČÁSTI	<b>PN 023393</b> POKRAČOVÁNÍ
	<b>ŘETĚZOVÁ KOLA</b> PRO ČEPOVÉ A EWARTOVY ŘETĚZY	<b>NAHRAZUJE</b> <b>ČSN 023393</b>

ROZNĚRY V mm

ROZTEČ ZUBŮ t	POČET ZUBŮ z	PROVEDENÍ	D <sub>t</sub>	VÁHA kg ≈
20	10	A	64,73	0,30
	12	B	77,27	0,60
	16	B	102,52	1,00
	20	C	127,85	0,90
	25	C	159,56	1,50
	32	D	204,03	2,00
	40	D	254,93	2,60
25	8	A	65,33	0,30
	10	A	80,90	0,50
	12	A	96,59	0,90
	16	B	128,14	1,60
	20	C	159,21	2,00
	25	C	199,45	2,60
	32	D	255,05	3,50
	40	D	318,64	5,00
32	8	A	83,62	0,70
	10	A	103,55	1,30
	12	B	123,64	2,30
	16	C	164,03	3,50
	20	D	204,57	3,50
	25	D	255,31	5,00
	32	D	326,46	7,30
	40	D	407,85	12,50
40	8	A	104,53	1,40
	10	A	129,44	2,50
	12	B	154,55	4,00
	16	C	205,03	5,00
	20	D	255,71	6,50
	25	D	319,13	8,20
	32	D	408,08	12,60
	40	E	509,81	12,50
50	8	A	130,66	2,80
	10	A	161,80	4,90
	12	B	193,18	7,20
	16	D	256,29	8,50
	20	D	319,63	9,20
	25	D	398,91	14,20
	32	E	510,10	19,00
	40	E	637,27	20,00

VYPRACOVÁNO DNE: <b>4.1.1999</b>	SCHVÁLIL:	PLATNOST OD: <b>27.1.1999</b>	<b>TATO NORMA JE ZÁVAZNÁ</b>
-------------------------------------	-----------	----------------------------------	------------------------------

<b>UXA</b>	STROJNÍ SOUČÁSTI	<b>PN 023393</b> POKRAČOVÁNÍ
	<b>ŘETĚZOVÁ KOLA</b> PRO ČEPOVÉ A EWARTOVY ŘETĚZY	<b>NAHRAZUJE</b> <b>ČSN 023393</b>

ROZNĚRY V mm

ROZTEČ ZUBŮ t	POČET ZUBŮ z	PROVEDENÍ	D <sub>t</sub>	VÁHA kg ≈
63	8	A	164,63	6,00
	10	A	203,87	10,30
	12	C	243,41	12,80
	16	D	322,93	15,50
	20	D	402,74	21,00
	25	E	502,63	25,00
	32	E	642,73	29,00
80	40	E	802,96	36,50
	8	A	209,05	12,60
	10	C	258,88	16,80
	12	D	309,09	21,00
	16	D	410,07	26,00
	20	D	511,41	40,00
	25	E	638,26	41,00
100	32	E	816,16	56,20
	8	A	261,32	23,00
	10	C	323,60	31,00
	12	D	386,37	34,00
	16	D	512,58	43,00
	20	E	639,26	55,50
	25	E	797,83	70,00
125	32	E	1020,20	11,00
	8	A	326,64	49,00
	10	D	404,51	44,00
	12	D	482,96	59,00
	16	E	640,73	75,00
	20	E	799,08	100,0
	25	E	997,29	145,0

1. <sup>\*)</sup> PROVEDENÍ A - E ZÁVISÍ NA ROZTEČI A POČTU ZUBŮ KOLA - VIZ TABULKA.
2. MATERIÁL : ŠEDÁ LITINA JAKOSTI 422420
3. PROVEDENÍ : ČISTĚ ODLITO S PŘÍDAVKY NA OPRACOVÁNÍ U ROZMĚRU 1. OTVORY d<sub>t</sub> JSOU PŘEDLÉVÁNY OD Ø 20, DO Ø 20 SE OTVORY NEPŘEDLÉVAJÍ.
4. ROZMĚRY UVEDENÉ SLABĚ (t 20) SE NEDOPORUČUJÍ.
5. EWARTOVY ŘETĚZY - VIZ PN 023372, ČEPOVÉ ŘETĚZY - VIZ PN 023382

VYPRACOVÁNO DNE: <b>4.1.1999</b>	SCHVÁLIL:	PLATNOST OD: <b>27.1.1999</b>	<b>TATO NORMA JE ZÁVAZNÁ</b>
-------------------------------------	-----------	----------------------------------	------------------------------